

*1) Rozdíl -1 m2 vzniklý zaokrouhlením výměr (bod 14.6 přílohy katastrální vyhlášky) u dosavadní parcely č.1253/9
*2) Rozdíl +1 m2 vzniklý zaokrouhlením výměr (bod 14.6 přílohy katastrální vyhlášky) u dosavadní parcely č.1592

<div>GEOMETRICKÝ PLÁN</div> <div>pro</div> <div>vyznačení vodního díla v katastru</div>	<div>Geometrický plán ověřil úředně oprávněný zeměměřický inženýr:</div>	<div>Stejnopis ověřil úředně oprávněný zeměměřický inženýr:</div>
	<div>Jméno, příjmení: Ing. Blanka Pavlů</div>	<div>Jméno, příjmení:</div>
	<div>Číslo položky seznamu úředně oprávněných zeměměřických inženýrů: 1776/98</div>	<div>Číslo položky seznamu úředně oprávněných zeměměřických inženýrů:</div>
	<div>Dne: 30. května 2022Číslo: 26/2022</div>	<div>Dne:Číslo:</div>
	<div>Náležitostmi a přesností odpovídá právním předpisům.</div>	<div>Tento stejnopis odpovídá geometrickému plánu v elektronické podobě uloženému v dokumentaci katastrálního úřadu.</div>
<div>Vyhotovitel: Povodí Moravy, s.p. Dřevařská 11 602 00 BRNO</div>	<div>Katastrální úřad souhlasí s očíslováním parcel.</div>	<div>Ověření stejnopisu geometrického plánu v listinné podobě.</div>
<div>Číslo plánu: 300-126/2020</div>		
<div>Okres: Olomouc</div>		
<div>Obec: Příkazy</div>		
<div>Kat. území: Hynkov</div>		
<div>Mapový list: Litovel 0-5/33,0-6/11,1-5/44</div>		
<div>Dosavadním vlastníkům pozemků byla poskytnuta možnost seznámit se v terénu s průběhem navrhovaných nových hranic, které byly označeny předepsaným způsobem: viz seznam souřadnic-§ 91 odst. 2 kat. vyhlášky</div>		

Seznam souřadnic (S-JTSK)

Číslo bodu Souřadnice pro zápis do KN
Y X Kód kv.

Poznámka

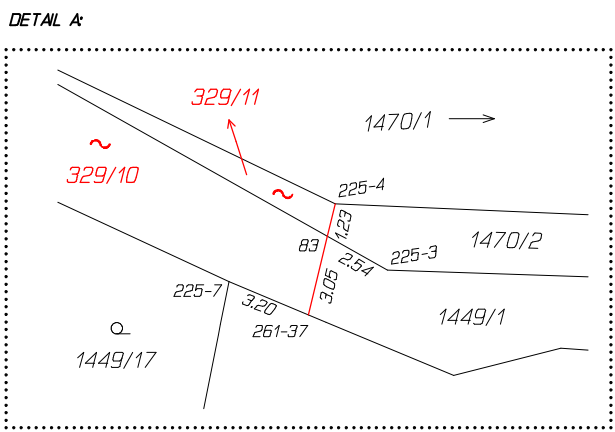
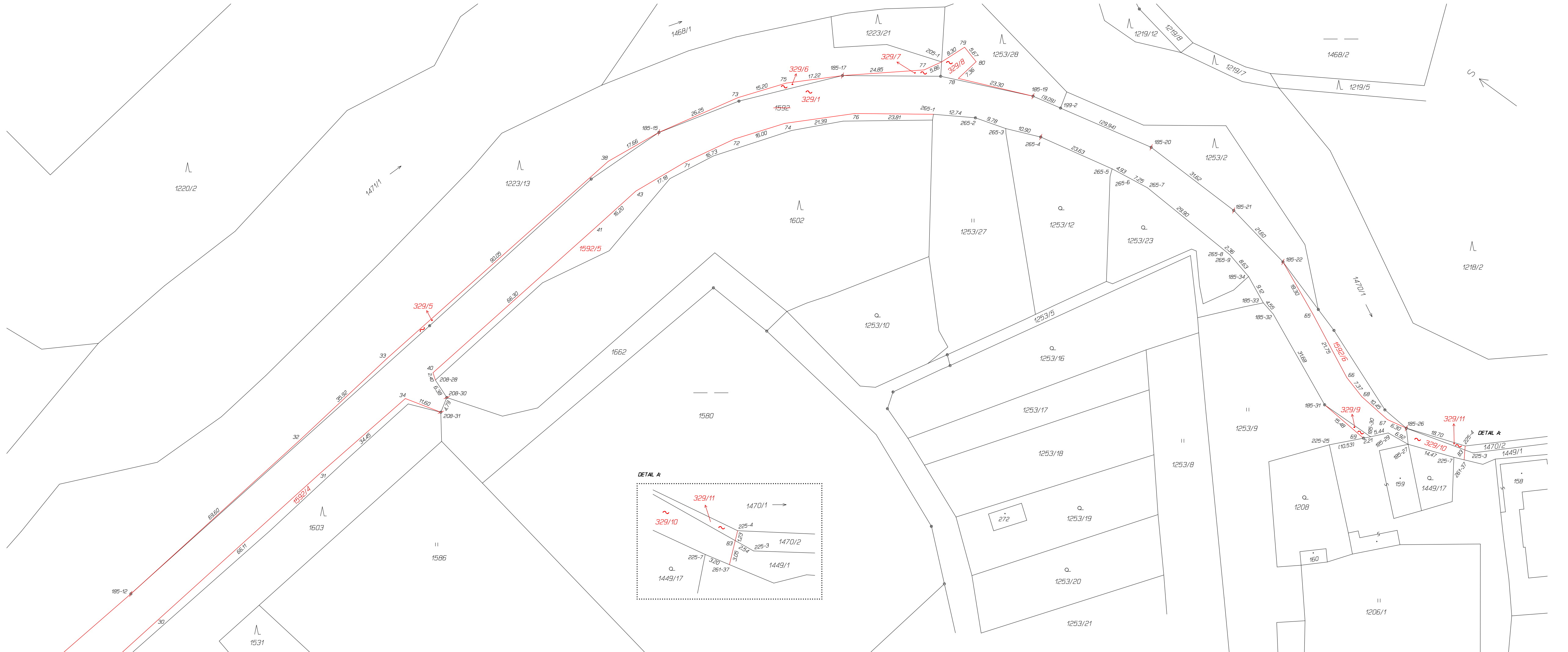
k.ú. Lhota nad Moravou (701386)

107-38	552609.69	1111816.82	3	plastový znak původní
119-1	552607.84	1111808.84	3	dř.kolík původní
171-33	552610.15	1111818.75	3	pata hráze

k.ú. Hynkov (735990)

185-1	552604.45	1111805.78	3	plastový znak původní
185-2	552568.16	1111816.59	3	dř.kolík
185-4	552549.67	1111815.69	3	pata hráze,sjezdu
185-5	552545.15	1111817.46	3	pata hráze,sjezdu
185-6	552550.52	1111822.70	3	dř.kolík původní
185-10	552425.38	1111897.61	3	dř.kolík
185-11	552352.22	1111943.10	3	dř.kolík původní
185-12	552233.70	1111967.43	3	pata hráze
185-15	552026.40	1112014.74	3	dř.kolík původní
185-17	551979.75	1112049.64	3	dř.kolík původní
185-19	551950.85	1112100.04	3	pata hráze
185-20	551942.34	1112138.13	3	pata hráze
185-21	551943.11	1112169.63	3	dř.kolík původní
185-22	551946.96	1112190.88	3	pata hráze
185-26	551965.75	1112250.78	3	dř.kolík původní
185-27	551969.38	1112254.08	3	roh domu
185-29	551970.14	1112247.17	3	roh zdi
185-30	551974.23	1112243.54	3	zeď
185-31	551974.58	1112226.56	3	kamenný znak původní
185-32	551961.49	1112197.80	3	dř.kolík původní
185-33	551960.50	1112193.33	3	sloupek plotu
185-34	551956.68	1112185.07	3	roh dř.stavby
199-2	551948.87	1112108.91	8	nelze změřit-hustý porost
205-1	551958.73	1112071.50	8	dř.kolík
208-5	552561.19	1111832.07	3	dř.kolík původní
208-14	552425.86	1111909.13	3	dř.kolík původní
208-16	552362.73	1111950.41	3	dř.kolík původní
208-28	552126.99	1112004.02	3	barva na kameni
208-30	552129.24	1112009.95	3	dř.kolík původní
208-31	552133.91	1112011.10	3	dř.kolík původní
225-3	551959.97	1112271.47	3	roh zdi
225-4	551959.60	1112268.37	3	roh bet.pilíře lávky
225-7	551964.42	1112267.62	3	sloupek plotu
225-25	551983.54	1112234.86	3	nelze změřit-bod je za plotem
261-37	551963.21	1112270.58	3	barva na kameni
265-1	551973.04	1112078.84	3	sloupek plotu
265-2	551966.42	1112089.78	3	kamenný znak původní
265-3	551963.66	1112099.14	3	sloupek plotu
265-4	551959.49	1112109.21	3	pata hráze
265-5	551954.58	1112132.38	3	sloupek plotu
265-6	551953.91	1112137.26	3	plot
265-7	551952.93	1112144.45	3	roh dř.stavby
265-8	551954.53	1112174.29	3	roh dř.stavby
265-9	551954.69	1112176.65	3	dř.kolík původní
1	552578.84	1111813.41	3	pata hráze
5	552567.26	1111825.60	3	pata hráze
6	552567.85	1111830.19	3	pata hráze,sjezdu
7	552559.64	1111828.39	3	pata hráze
8	552567.47	1111815.20	3	pata hráze
9	552544.47	1111832.66	3	pata hráze
10	552556.09	1111818.00	3	pata hráze
11	552527.59	1111840.54	3	pata hráze
12	552509.38	1111850.87	3	pata hráze
13	552548.24	1111820.47	3	pata hráze
14	552522.05	1111832.20	3	pata hráze
15	552504.30	1111842.17	3	pata hráze
16	552476.15	1111873.72	3	pata hráze
17	552471.34	1111863.52	3	pata hráze
18	552425.46	1111908.55	3	pata hráze
19	552424.88	1111896.82	3	pata hráze
21	552395.06	1111929.27	3	pata hráze
22	552368.81	1111932.78	3	pata hráze
23	552377.12	1111940.26	3	pata hráze
24	552355.78	1111939.30	3	pata hráze
25	552362.09	1111947.88	3	pata hráze
26	552342.36	1111944.43	3	pata hráze
27	552319.41	1111961.15	3	pata hráze
28	552318.38	1111948.86	3	pata hráze
29	552295.36	1111953.21	3	pata hráze
30	552235.09	1111978.75	3	pata hráze
31	552170.52	1111992.34	3	pata hráze
32	552165.51	1111981.57	3	pata hráze
33	552130.32	1111988.31	3	pata hráze
34	552136.88	1111999.97	3	pata hráze
38	552042.52	1112007.47	3	pata hráze
40	552125.61	1112002.13	3	pata hráze
41	552060.81	1112016.18	3	pata hráze

43	552044.93	1112019.55	3	pata hráze
65	551954.44	1112207.55	3	pata hráze
66	551963.95	1112227.15	3	pata hráze
67	551967.00	1112244.60	3	pata hráze
68	551965.97	1112234.23	3	pata hráze
69	551975.84	1112242.04	3	kamenný znak původní
71	552029.19	1112026.39	3	pata hráze
72	552014.57	1112034.44	3	pata hráze
73	552003.75	1112027.97	3	pata hráze
74	552001.74	1112044.00	3	pata hráze
75	551991.61	1112037.19	3	pata hráze
76	551986.84	1112059.41	3	pata hráze
77	551963.83	1112068.66	3	pata hráze
78	551959.80	1112078.57	3	pata hráze
79	551951.06	1112074.53	3	pata hráze,sjezdu
80	551952.54	1112079.97	3	pata hráze,sjezdu
83	551960.66	1112269.02	3	barva na kameni



DETAIL A: